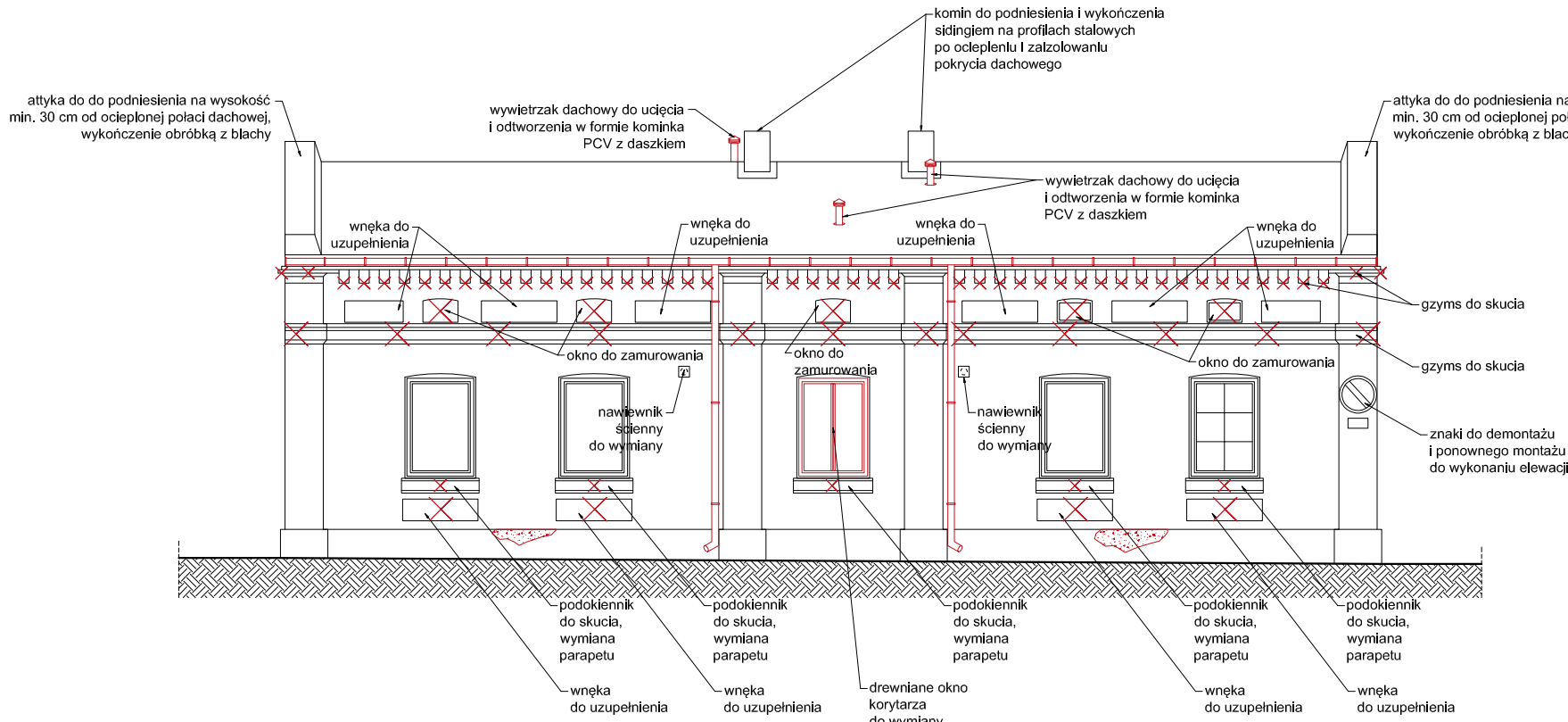
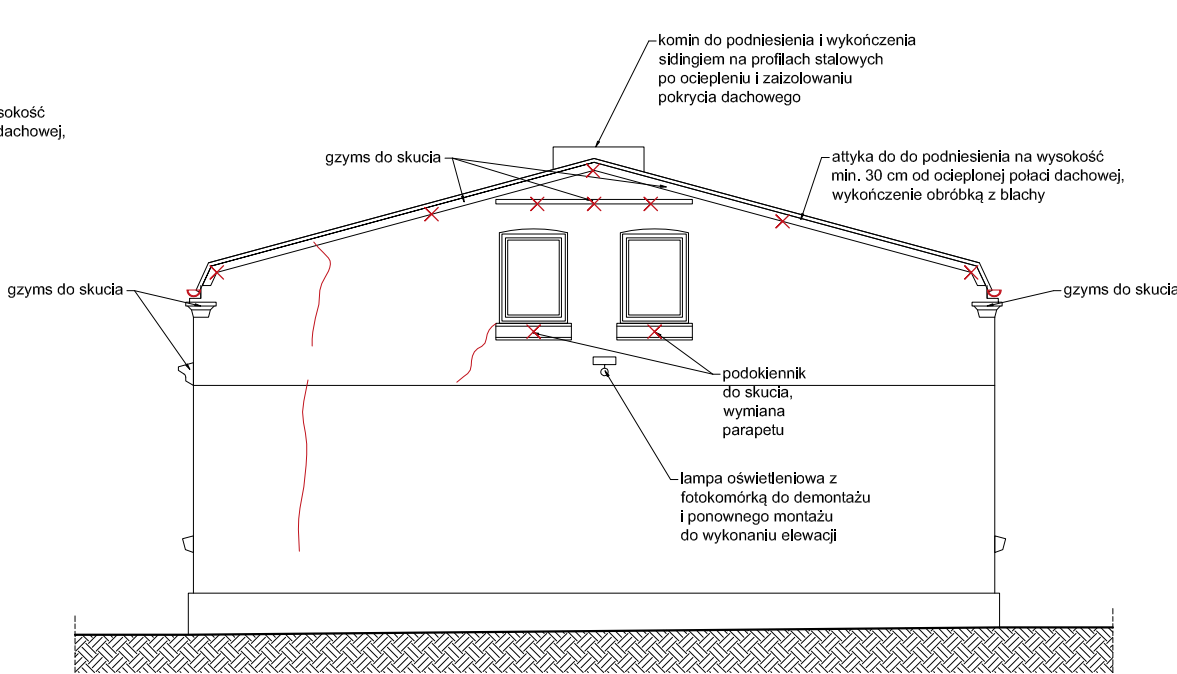


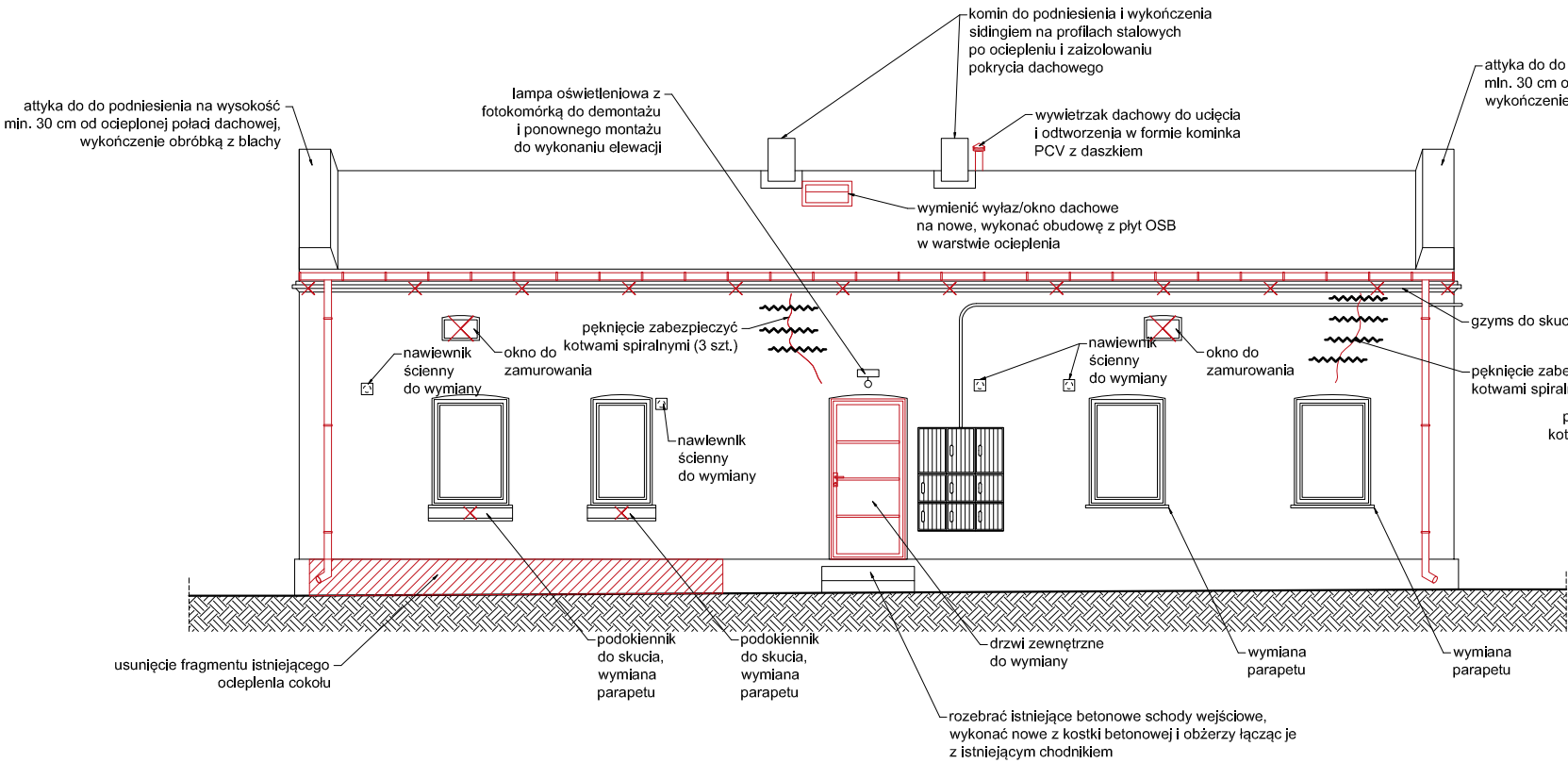
ELEWACJA ZACHODNIA (FRONTOWA)
skala 1:100



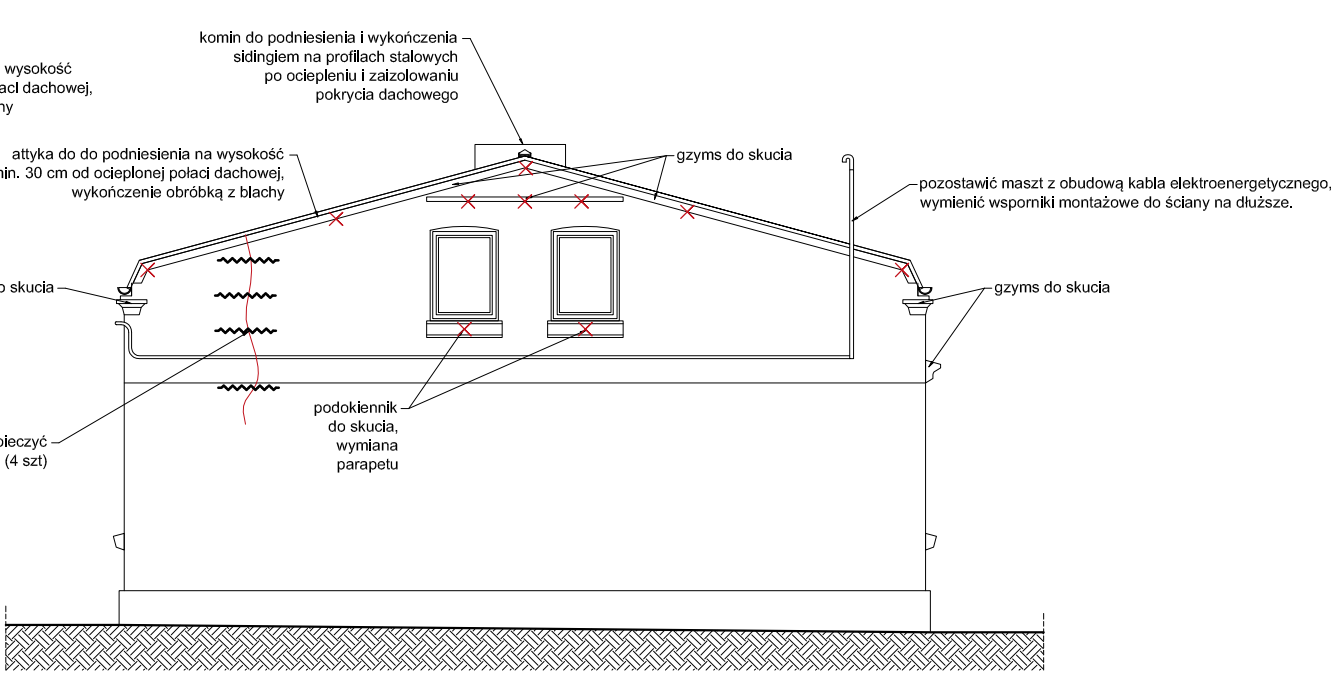
ELEWACJA POŁUDNIOWA
skala 1:100



ELEWACJA WSCHODNIA (TYLNA)
skala 1:100



ELEWACJA PÓŁNOCNA
skala 1:100



WYKAZ NIEPRAWIDŁOWOŚCI:

- pojedyncze pęknięcia tynku,
- powierzchniowe pęknięcia i odspojenia tynku,
- rynny i ryny spustowe do wymiany,
- elementy do likwidacji.

UWAGI OGÓLNE:

- spękanne fragmenty tynku skuć i uzupełnić ubytki zaprawą tynkarską,
- istniejące anteny telewizyjne zdemontować i ponownie zamontować po wykonaniu termomodernizacji,

INWESTYCJA:
Termomodernizacja budynku przy ulicy Szkolnej nr 5a w Żelowie.

dz. ew. nr 44/6, obr. 06, miasto Żelów

INWESTOR:
GINA ŻELÓW
ul. Żeromskiego 23, 97-425 Żelów

JEDNOSTKA PROJEKTOWA:
JUKON PRZEDSIĘBIORSTWO PROJEKTOWANIA I NADZORU
PROJEKT
97-400 Bełchatów ul. Kaczyńskich 14, tel.: 530 480 545, email: biuro@jukon-projekt.pl, www.jukon-projekt.pl

ZESPÓŁ PROJEKTOWY:	IMIE I NAZWISKO:	NR UPRAWNIENI:	PODPIS:
	PROJ. GŁÓWNY: mgr inż. JAROSŁAW JURCZAK	LOD/0153/POOK/04	
	WSPÓŁPRACA: inż. PRZEMYSŁAW GRZYBEK	LOD/4603/PWOKb/21	

FAZA:	czerwiec 2023		
BRANŻA:	BUDOWLANA		
TRZĘŚ RYSUNKU:	NR.RYS.:	INDEX:	
ELEWACJE - ZAKRES PRAC	2P.01	-	